

PIANTA FONDAZIONE 1:50

**ACCIAIO PER CARPENTERIA** con composizione chimica corrispondente a quanto previsto al punto 11.3 del D.M. 14/01/2008.

**ACCIAIO PER USI STRUTTURALI:** S275JR, laminato a caldo UNI-EN10025. (fy=275 N/mm<sup>2</sup>).

**NOTA: PERFORI ARMATI NELLE MURATURE**

I perfori nelle murature vanno eseguiti con attenti a sola rotazione, mediante carotaggio ad aria o ad acqua. I perfori nelle strutture a parete in C.A. da isolare con resine spessistiche, vanno eseguiti con trapani a sola rotazione; è fatto esplicito divieto di usare utensili a percussione. I perfori vanno poi puliti soffiandoli con aria compressa evitando l'utilizzo di acqua.

Le barre di armatura, in acciaio FeB44K vanno trattate prima della loro posa in opera (all'interno della muratura) con passante protetto a base di resina sintetica o con doppio strato di zinco inorganico, e comunque secondo le indicazioni della D.L.

**N.B.** Le misure delle staffe e dei ferri di armatura si intendono riferite alle lunghezze esterne degli stessi.

**N.B.** Tutti i ferri devono essere muniti di squadrette terminali di ancoraggio.

**TRATTAMENTO ACCIAIO CARPENTERIA:**

- Mano di fondo antiruggine a base di fosfato di zinco in veicolo oleofinico, spessore 30/40 micron.
- Mano intermedia di fosfato di zinco in veicolo oleofinico, spessore 30/40 micron.
- Mano a finire di smalto epossidico di colore a scelta della Direzione Lavori, spessore 30/40 micron.

**SALDATURE:**

Le saldature dovranno essere eseguite con le seguenti modalità:

- SALDATURE IN OPERA:** con elettrodi di diametro mm 3,25 con rivestimento basico del tipo E44302 secondo norme UNI 5132.
- SALDATURE IN OFFICINA:** con assistito a filo continuo di diametro minimo pari a mm 1 in atmosfera di gas inerti oppure come per le saldature in opera con elettrodi di diametro mm 3,25 con rivestimento basico.

In ogni caso la sezione di gola, da ottenersi con più passate, dovrà essere almeno pari mm 5.

**BULLONATURE:** utilizzare bulloni di classe 8.8.

**STRUTTURE IN CALCESTRUZZO ARMATO:**

- Il calcestruzzo utilizzato per le strutture dovrà avere classe di resistenza C25/30, con resistenza caratteristica cilindrica minima pari a fck=25 N/mm<sup>2</sup> e resistenza caratteristica cubica minima pari a fck=30 N/mm<sup>2</sup>.
- Il calcestruzzo va confezionato con:
  - l'impiego di cemento tipo 42,5;
  - il dosaggio minimo di 350 Kg/m<sup>3</sup>.

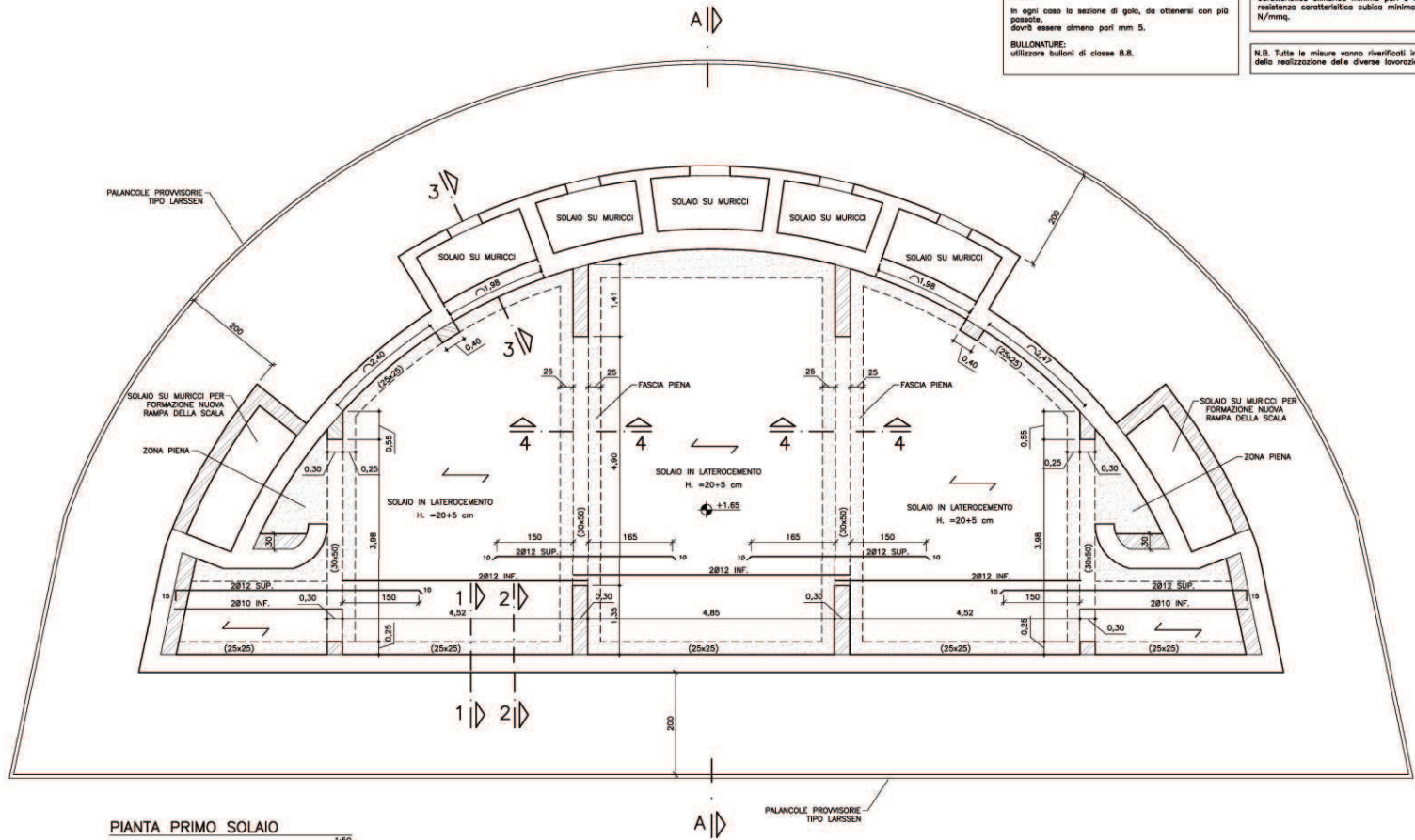
Il calcestruzzo dovrà avere classe di consistenza S3, rinverita di cono di Abrams.

**ACCIAIO PER CEMENTO ARMATO:** Si prescrive l'uso di acciaio laminato a caldo, assidabile e controllato in stabilimento, classificato B450C (FeB44K) conforme alle disposizioni del punto 11.2 del D.M. 14/01/2008. (fy=450 N/mm<sup>2</sup>).

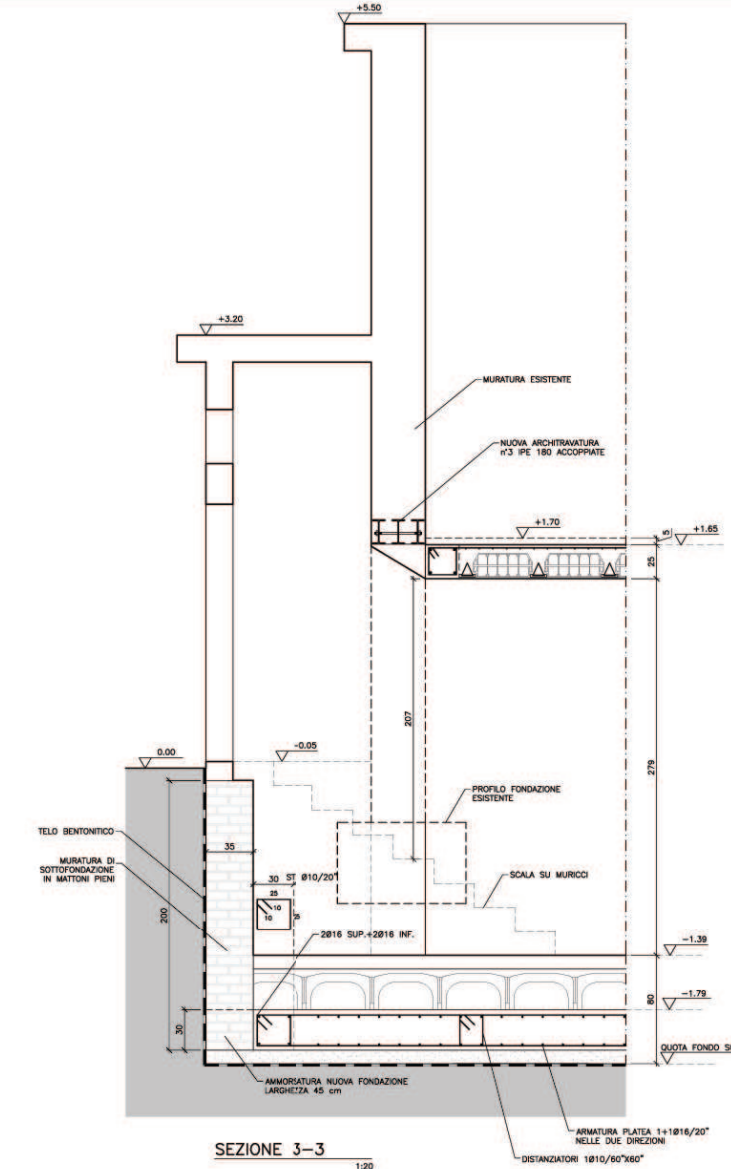
**CALCESTRUZZO STRUTTURALE ALLEGGERITO:**

- Il calcestruzzo utilizzato per impieghi strutturali per solette di solaio e/o colonne di copertura dovrà avere classe di resistenza C20/25, con resistenza caratteristica cilindrica minima pari a fck=20 N/mm<sup>2</sup> e resistenza caratteristica cubica minima pari a fck=25 N/mm<sup>2</sup>.

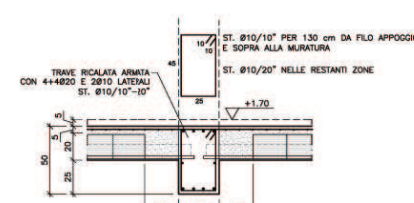
**N.B.** Tutte le misure vanno riferite in cantiere prima della realizzazione delle diverse lavorazioni.



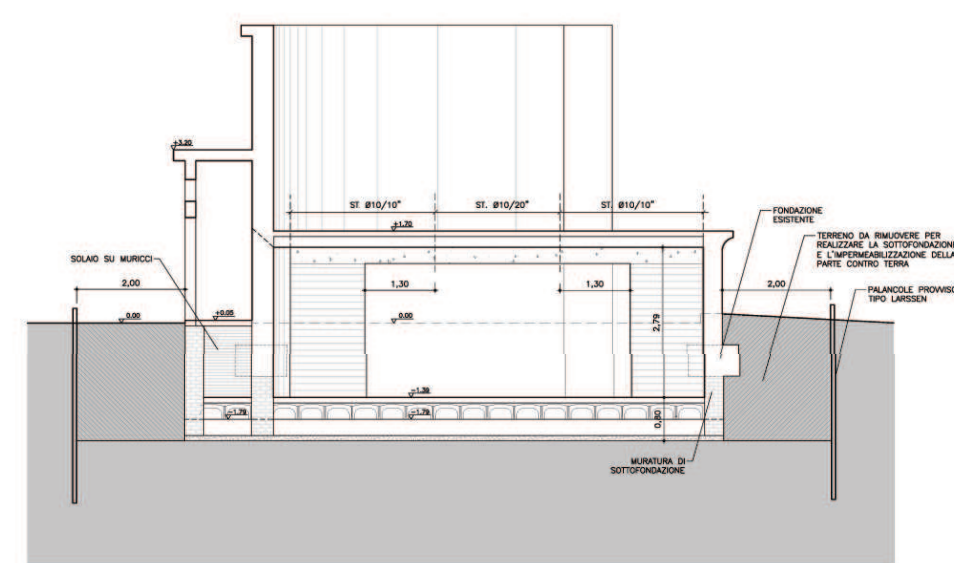
PIANTA PRIMO SOLAIO 1:50



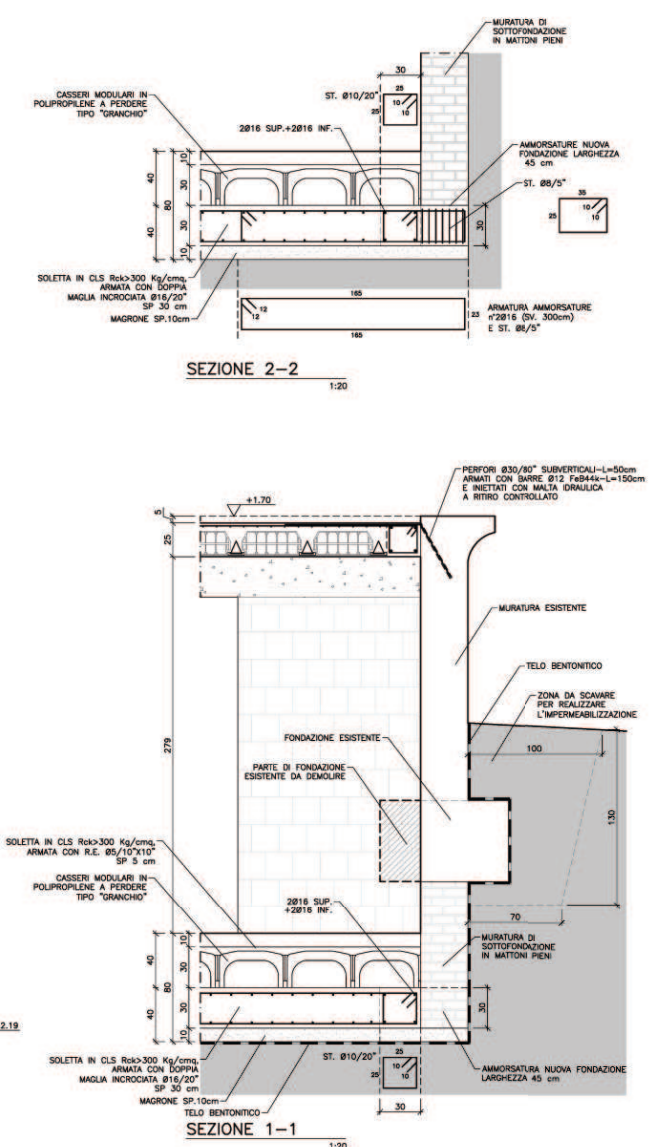
SEZIONE 3-3 1:20



SEZIONE 4-4 1:20

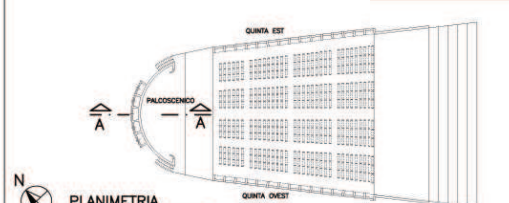


SEZIONE A-A 1:50



SEZIONE 2-2 1:20

SEZIONE 1-1 1:20



PLANIMETRIA 1:500



**COMUNE DI PISA**

Area Qualità della Città e Trasformazione Urbana - Staff Verde e Arredo Urbano

Responsabile Area: Arch. MARIO PASQUALETTI

Progettista: Arch. FABIO DAOLE

**PROGETTO ESECUTIVO DI RECUPERO DEL TEATRO ALL'APERTO A CALAMBRONE**

Tavola n. S1 - ESECUTIVI STRUTTURALI  
PALCOSCENICO: Pianta - Sezioni - particolari

Scala: VARIE  
Data: LUGLIO 2009

Impresa esecutrice dei lavori:  
**LATTANZI S.r.l.**  
via Vasanelli, 29 - 00189 ROMA  
062031771 - fax: 0620257200 - e-mail: info@lattanzi.it  
Website: www.lattanzi.it