

LEGENDA

Cavi longitudinali : distribuiti
Cavi trasversali : in fascio

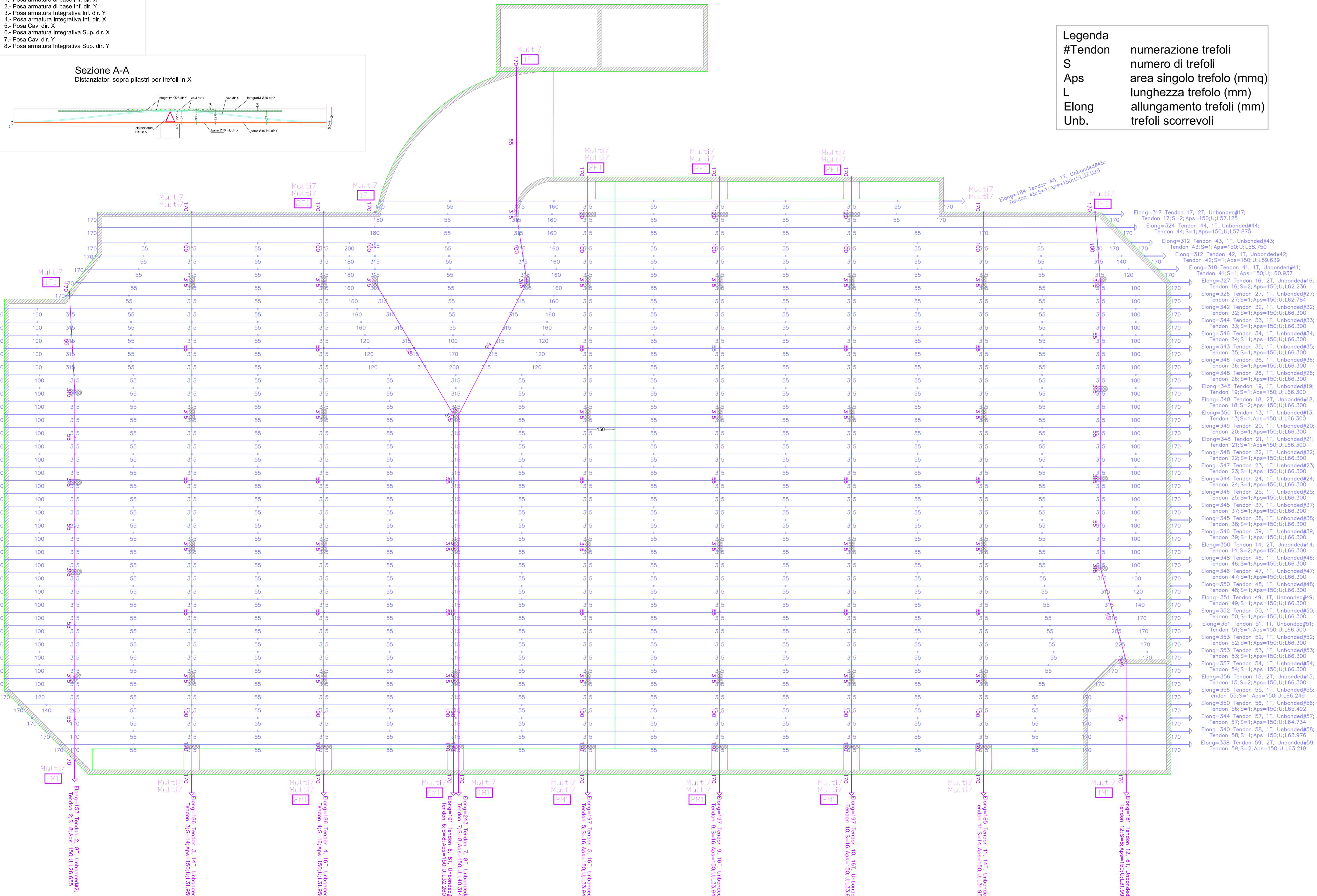
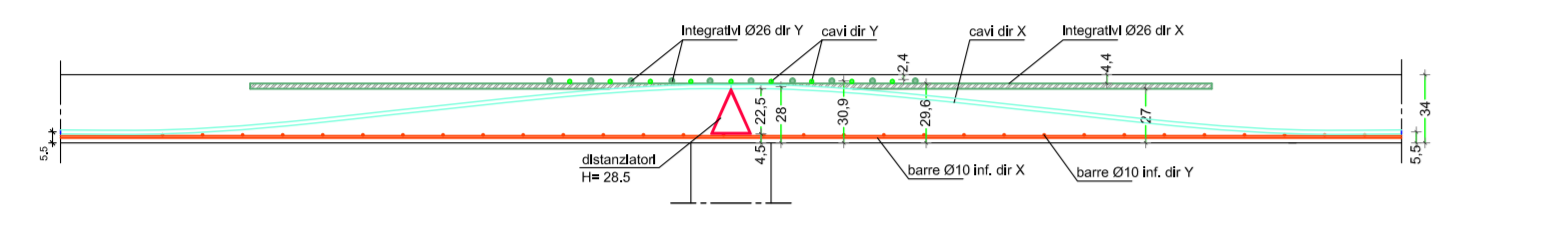


SCHEMA POST-TENSIONE scala 1:100

Legenda
#Tendon numerazione trefoli
S numero di trefoli
Aps area singolo trefolo (mmq)
L lunghezza trefolo (mm)
Elong allungamento trefoli (mm)
Unb. trefoli scorrevoli

- Ordine montaggio Armature:
- 1.- Posa armatura di base Inf. dir. X
 - 2.- Posa armatura di base Inf. dir. Y
 - 3.- Posa armatura Integrativa Inf. dir. Y
 - 4.- Posa armatura Integrativa Inf. dir. X
 - 5.- Posa Cavi dir. X
 - 6.- Posa armatura Integrativa Sup. dir. X
 - 7.- Posa Cavi dir. Y
 - 8.- Posa armatura Integrativa Sup. dir. Y

Sezione A-A
Distanziatori sopra pilastri per trefoli in X



PRESCRIZIONI CALCESTRUZZO (UNI EN 206-1)						
Tipo	Impiego	Classe di resistenza	Classe di esposizione	Classe di consistenza	Classe di contenuto in cloruri	Dmax [mm]
1	Sottofondazioni	C 20/25	XC2	S2/S3	Ci 0,20	26
2	Paralleli di pali	C 25/30	XC2	S4	Ci 0,20	26
3	Fondazioni e opere controterra	C 25/30	XC2	S4	Ci 0,20	20
4	Strutture in elevazione	C 28/35	XC1	S4	Ci 0,20	20
5	Piastrelle e solette	C 32/40	XC1	S4	Ci 0,20	20

PRESCRIZIONI ACCIAIO PER CEMENTO ARMATO (D.M. del 14-01-2008)						
Tipo	fy nom	Rt nom	(ft / fy)k=	(ft / fy)k=	allungamento	
1	B450C	≥ 450N/mmq	≥ 240N/mmq	≥ 1,15%	< 1,35%	≥ 7,5%

PRESCRIZIONI ACCIAIO PER CEMENTO ARMATO PRECOMPRESSO (D.M. del 14-01-2008)				
Tipo	area della sezione	fytk	allungamento sotto carico massimo	
1	Trefolo super	≥ 180N/mmq	≥ 167N/mmq	≥ 3,5%

PRESCRIZIONI GENERALI
Controllare tutte le misure in cantiere.
Tutte le armature dovranno essere dotate agli estremi di gancci di almeno 25cm, salvo diversa indicazione grafica.
La lunghezza di sovrapposizione delle armature, salvo diversa indicazione grafica, deve essere non inferiore a 100cm.
La lunghezza dei trefoli è al netto della percentuale di curvatura e della lunghezza di testa.
Resistenza ai nodi: R90
RISCONTARE CON IL GEOLOGO LE CARATTERISTICHE E LA STRATIGRAFIA DEI TERRENI IN FASE DI SCAVO.
IN CORRESPONDENZA DEI PLINTI E DEI MURI CONTROTERRA, RAGGIUNGERE CON IL CLS MAGRO LA QUOTA DELLE SABBIE - SABBIE ARGILLOSE CON GHIAIE.
IN OGNI CASO REALIZZARE UNO SPessore DI CLS MAGRO NON INFERIORE A QUELLO INDICATO SUGLI ELABORATI GRAFICI DI PROGETTO.

Distanziatori Ø8 4,5 cavallotti/mq compresi i cavallotti h=27 cm per tenere in quota i cavi
SPessore SOLAIO POST TESO = 34 cm
SPessore SOLAIO LOCALI TECNICI = 25 cm
Copriferro superiore = 2 cm
Copriferro inferiore = 3 cm

COMUNE DI ASSISI
Convenzione del 23.12.2004 (Rep.n°85080, Racc.n°19924) per:
l'affidamento in Concessione "della progettazione, realizzazione dei lavori di ampliamento e successiva gestione del Parcheggio Comunale di Assisi Piazza S.Pietro, Porta Nuova, San Vetturino e Poste a S. Maria Degli Angeli"

Parcheggio Porta Nuova

CONCEDENTE:
COMUNE DI ASSISI
Piazza del Comune, n° 10 - 06081 Assisi (PG)
tel. +39/75/8138670

CONCESSIONARIA:
Saba Italia S.p.A.
Via Alcegaia n° 25 - 00187 Roma
tel. +39/6/421521

Progetto Esecutivo Emissione Giugno 2013		Progetto Esecutivo Variante Gennaio 2015	
Impostazione e coordinamento:	Saba Italia S.p.A.	Impostazione e coordinamento:	Saba Italia S.p.A.
Progetto architettonico:	Ufficio Tecnico Saba Italia S.p.A. ing. Lamberto Solimene	Progetto architettonico:	Ufficio Tecnico Saba Italia S.p.A. ing. Lamberto Solimene
Progetto strutturale:	ing. Alberto Capitanucci ing. Paolo Satta OIKOS PROGETTI Foligno (PG)	Progetto strutturale:	ing. Simone Pietro Lattanzi Lattanzi s.r.l.
Progetto impiantistico:	ing. Giovanni Martinazzoli S.E.I.P. srl Roma (RM)	Progetto impiantistico:	ing. Giovanni Martinazzoli S.E.I.P. srl Roma (RM)
Geologia e geotecnica:	dot. geol. Alessio Grassi	Geologia e geotecnica:	dot. geol. Alessio Grassi

**Progetto Esecutivo Strutturale
Variante strutturale migliorativa ai sensi dell'art. 162 del D.P.R. 207/2010**

Titolo Elaborato:	Numero Elaborato:
Piastra post-tesa: schema post-tensione	ST-26

REV.	DATA	DESCRIZIONE	RED.	VER.
8				
7				
6				
5				
4	Gennaio 2015	Variante strutturale migliorativa	PS	LS
3	Ottobre 2013	Rimissione senza modifiche	PS	LS
2	Giugno 2013	Aggiornamento generale del progetto	DM	LS
1	Giugno 2009	Prima Emissione	PS	AC

Concedente Comune di Assisi	Concessionario - Saba Italia S.p.A.	Direttore dei lavori	Progettista responsabile
-----------------------------	-------------------------------------	----------------------	--------------------------